

PATRIMÓNIO

Perca-se nos meandros da antiguidade de um burgo histórico, onde a ancestralidade e a contemporaneidade coexistem com a Serra da Lousã e as suas Aldeias do Xisto.



CONCELHO

- Aldeia do Xisto
- 1 Candal
- 2 Casal Novo
- 3 Cerdeira
- 4 Chiqueiro
- 5 Talasnal

- Praia Fluvial
- 6 Sra da Piedade
- 7 Bogueira
- 8 Sra da Graça

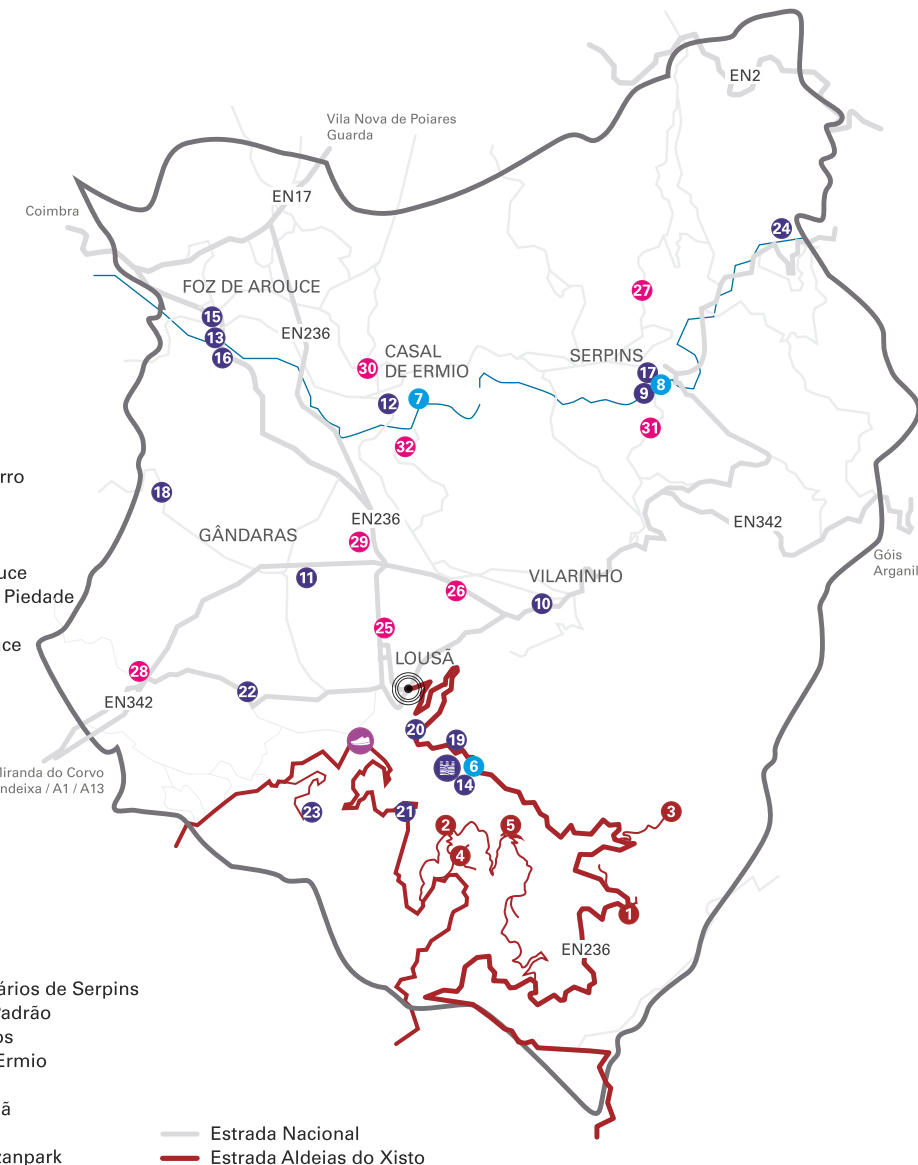
Património

- 9 Igreja Nossa Senhora do Socorro
- 10 Igreja São Pedro
- 11 Igreja Sta Luzia
- 12 Igreja St António
- 13 Igreja Paroquial de Foz de Arouce
- 14 Ermidas da Nossa Senhora da Piedade
- 15 Obelisco – Invasões Francesas
- 16 Casa do Conde de Foz de Arouce
- 17 Pelourinho de Serpins
- 18 Miradouro Manuel Vaz
- 19 Miradouro Sra da Piedade
- 20 Miradouro de Gevim
- 21 Miradouro da Tarrasteira
- 22 Miradouro do Arneiro
- 23 Miradouro de Vale Nogueira
- 24 Cabril do Ceira
- Castelo de Arouce

Equipamento Municipal

- 25 Estação de Caminho de Ferro
- 26 Centro de Saúde
- 27 Quartel dos Bombeiros Voluntários de Serpins
- 28 Zona Empresarial do Alto do Padrão
- 29 Zona Empresarial dos Matinhos
- 30 Polo Empresarial de Casal de Ermio
- 31 Zona Empresarial de Serpins
- 32 Aeródromo Municipal da Lousã

- Centro de BTT da Lousã - Louzanpark



Contactos

Rua Dr. João Santos
3200-953 Lousã
T 239 990 370
M 910 020 963/4
912 217 813/4
966 618 391 / 936 518 710
geral@cm-lousa.pt

www.cm-lousa.pt



Serra da Lousã
Montanha tutelar da minha infância
Que mil lembranças do passado encerra...
Que nunca te assolou a dura guerra
Nem perturbou a tua amena estância

Dentre os pinhais de salutar fragrância,
Os fumos brancos dos casais da serra
Lembram manchas de neve sobre a terra
Azuladas na bruma da distância

Berço de meus avós, montanha austera
Tens nobre expressão grave e sincera
Donde irradia a paz serena e calma...

Como eu me sinto bem quando te vejo!
Ô Montanha Sagrada, o meu desejo
Seria difundir-te na minh'Alma!

Eugénio Sanches da Gama

LOUSÃ CONVIDA



LOUSA
Câmara Municipal

CONVIDA

Descubra um Concelho dinâmico, com gentes hospitaleiras e empreendedoras. Pratique Desportos de Aventura e Lazer. Saboreie a Gastronomia local e usufrua de uma programação rica e diversificada.

Apaixone-se por um território fantástico para viver um dia, ou para viver uma vida inteira!

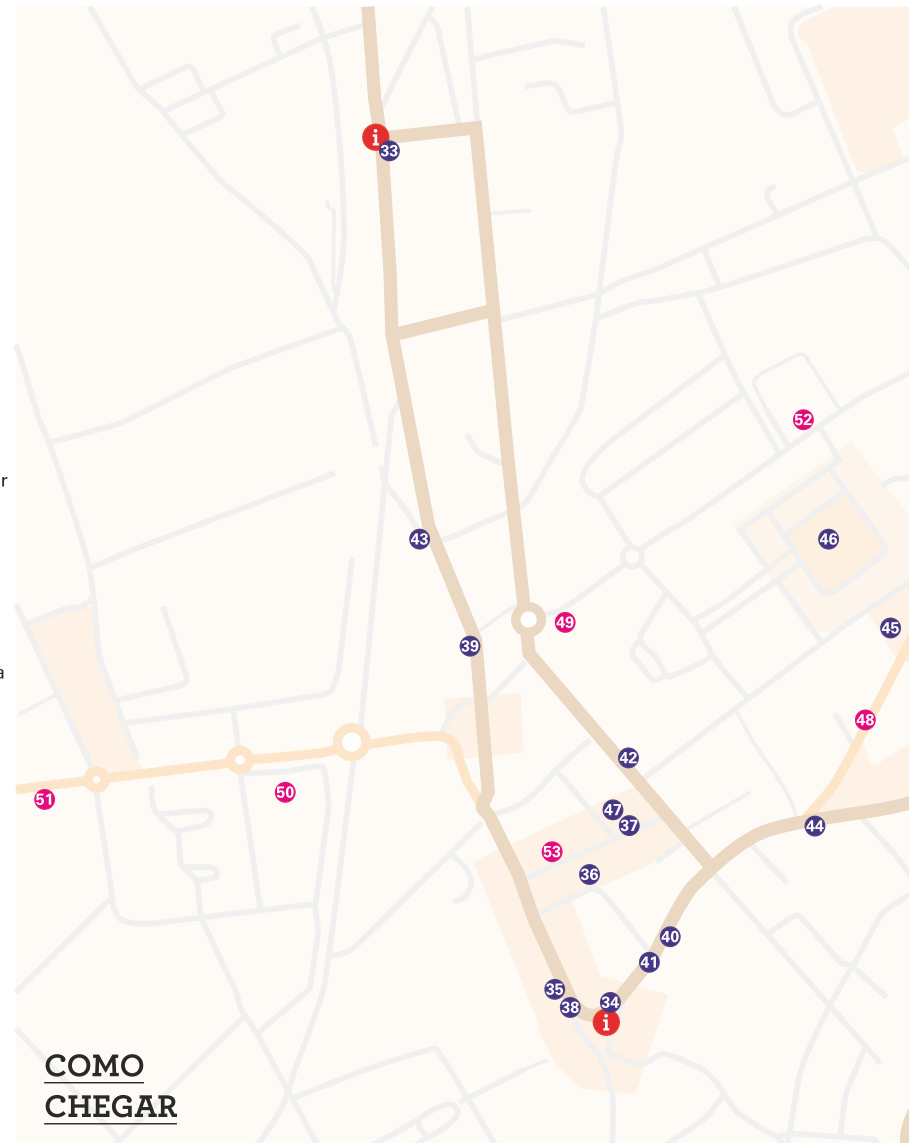


CENTRO DA VILA

- III** Património
- 33** Museu Etnográfico Dr Louzã Henriques
- 34** Museu Municipal Prof. Álvaro Viana de Lemos / Welcome Center das Aldeias do Xisto
- 35** Capela da Misericórdia
- 36** Igreja Matriz
- 37** Pelourinho da Lousã
- 38** Palácio dos Salzares
- 39** Casa do Fundo da Vila
- 40** Casa Furtado Mesquita
- 41** Casa de Cima dos Almeidas Serra
- 42** Biblioteca Municipal Comendador Montenegro
- 43** Fontanário da Rua Dr. Pires de Carvalho
- 44** Alameda Parque Carlos Reis
- 45** Monumento à Família
- 46** Praça Sá Carneiro
- 47** Edifício dos Paços do Concelho

- III** Equipamento Municipal
- 48** Piscina Parque Carlos Reis
- 49** CineTeatro
- 50** Parque Municipal de Exposições
- 51** Quartel da GNR
- 52** Quartel dos Bombeiros Municipais da Lousã
- 53** CTT

i Informações Turísticas



COMO CHEGAR

Coimbra » Lousã ◉ EN 17 ◉ 30 m
Lisboa » Lousã ◉ A1/A13/EN342 ◉ 2h
Porto » Lousã ◉ A1/A13/EN342 ◉ 1h30m
Guarda (Vilar Formoso) » Lousã ◉ A25/IP3/EN17 ◉ 2h30m



NATUREZA

Deixe-se envolver por momentos inesquecíveis. Explore os Percursos Pedestres, mergulhe nas refrescantes Praias Fluviais, escute os sons da natureza ou vibre com a adrenalina proporcionada pelos trilhos de BTT e Trail.

GASTRONOMIA

Delicie-se com os sabores únicos da gastronomia local, que combina tradição e inovação, onde se destaca o Cabrito, a Chanfana, o Mel Serra da Lousã DOP, a Doçaria, o vinho Foz de Arouce e o Licor Beirão.

