

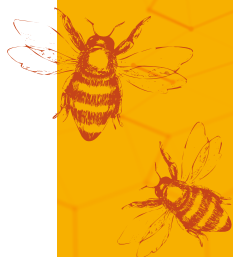
# 33ª FEIRA DO MEL E DA CASTANHA



**22 A 24 NOV**

**PARQUE MUNICIPAL  
DE EXPOSIÇÕES**

TASQUINHAS  
PRODUTOS REGIONAIS  
ANIMAÇÃO



Gazmondego



REGIÃO DE COIMBRA  
REGIÃO EUROPEIA DE GASTRONOMIA  
2021-2022



V. S. F. F. →

## SEXTA-FEIRA – 22 NOV

- 18h00 Inauguração Oficial
- 19h00 Animação – CoimBrass Band
- 19h30 Animação – Companhia Um do Outro
- 22h00 Noite Anos 80 e 90:**  
 > **Banda REMEMBER** –  
 Tributo 80 & 90  
 > **Dj Paulino Coelho** –  
 Rádio Renascença



## SÁBADO – 23 NOV

- 16h00 Showcooking – Chef Flávio Silva
- 18h00 Animação – Grupo de Gaiteiros Unidos da Serra
- 19h00 Animação – Companhia Um do Outro
- 20h00 Animação – Supertronik Bootleg
- 22h00 Maninho**



**23h30 DJ Quim das Remisturas**

## DOMINGO – 24 NOV

- 8h30 Caminhada de São Martinho  
 > Parque Municipal de Exposições  
 > Inscrições através do email  
 desporto@cm-lousa.pt
- 8h30 às 13h Palestra – Novas perspetivas  
 no mundo das abelhas  
 > Museu Municipal Prof. Álvaro  
 Viana de Lemos  
 Org.: Cooperativa Lousamel
- 11h30 Animação – Grupo de  
 Concertinas da Lousã
- 14h30 Animação – Escola de  
 Concertinistas da Lousã
- 15h00 Animação – Companhia Um  
 do Outro
- 15h30 Animação – Folhas de Pêssego

- 16h00 Showcooking – Gonçalo  
 Dionísio "Cosmos Pizza"
- 16h30 Anúncio dos vencedores dos  
 concursos de Mel
- 17h00 Magusto Popular
- 17h30 Sons do Minho**



### A – MEL E CASTANHA

SEXTA FEIRA – das 17h00 às 01h00  
 SÁBADO – das 10h00 às 01h00  
 DOMINGO – das 10h00 às 21h00

### B – PRODUTOS ENDÓGENOS E GASTRONOMIA

SEXTA FEIRA – das 17h00 às 02h00  
 SÁBADO – das 12h00 às 02h00  
 DOMINGO – das 12h00 às 22h00